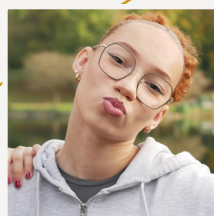
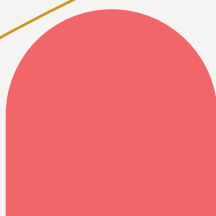
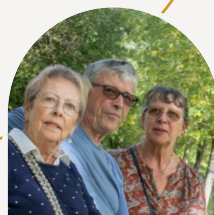
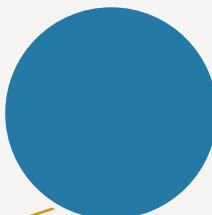
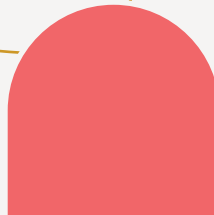




- NORD -

CENTRES SOCIAUX



OBSERVATOIRE DES CENTRES SOCIAUX
ET DES ESPACES DE VIE SOCIALE

SENACS 2025
données 2024

Édito

L'animation de la vie sociale est un levier essentiel de la cohésion sociale et de la politique de la Branche Famille sur les territoires.

Sur le Nord, 150 centres sociaux et 43 espaces de vie sociale sont agréés et accompagnés par la Caf du Nord. Ces lieux ressources et lieux d'engagement, d'initiatives et de coopérations citoyennes sont ancrés sur leurs territoires au plus près des besoins des habitants. Les professionnels et les habitants développent des projets qui contribuent au soutien à la parentalité, à l'accès aux droits, au renforcement des solidarités, au lien intergénérationnel, en direction des enfants, des jeunes, des familles et des seniors. Ces projets, reflets de la mobilisation des habitants, contribuent aux dynamiques territoriales et partenariales locales.

L'observatoire SENACS permet par l'analyse de nombreux indicateurs la mise en lumière de ces dynamiques déployées par les habitants et soutenues par les professionnels et les partenaires des centres sociaux et espaces de vie sociale.

En 2025, les plaquettes consacrées aux centres sociaux et espaces de vie sociale s'étoffent très fortement. Elle reflètent la volonté commune de la Caf du Nord et de la Fédération des centres sociaux du Nord-Pas-de-Calais de valoriser la multitude des sujets dont les habitants se saisissent au sein de ces structures dans un contexte social et économique mouvant où l'agilité, l'adaptation et l'innovation sont toujours de rigueur. Nous souhaitons aussi que ces plaquettes puissent être un réel appui aux échanges et travaux partenariaux menés sur les territoires.

Nous vous invitons donc à découvrir la plaquette consacrée aux centres sociaux présents sur le Nord !



Sommaire

- Les structures d'animation de la vie sociale** 3
- Dans la proximité, auprès d'habitants de tous les âges** 4
- Le centre social vivier d'engagement citoyen / Accueillir inconditionnellement, aller vers, faire venir** 5
- Un projet social partagé de territoire** 6
- Soutenir et animer la vie locale / Faire réseau sur les territoires** 7
- Des équipes salariées au service d'un projet social de territoire / Des ressources financières au service d'un projet social de territoire** 8
- Faire face aux difficultés économiques ou d'emploi** 9
- Pôle Flandres** 10 - 11
- Pôle Métropole Européenne de Lille** 12 - 13
- Pôle Pévèle bassin minier** 14 - 15
- Pôle Cambrésis Sambre Avesnois** 16 - 17
- L'animation globale, catalyseur de dynamiques locales** 18
- Fiche Nationale** 19

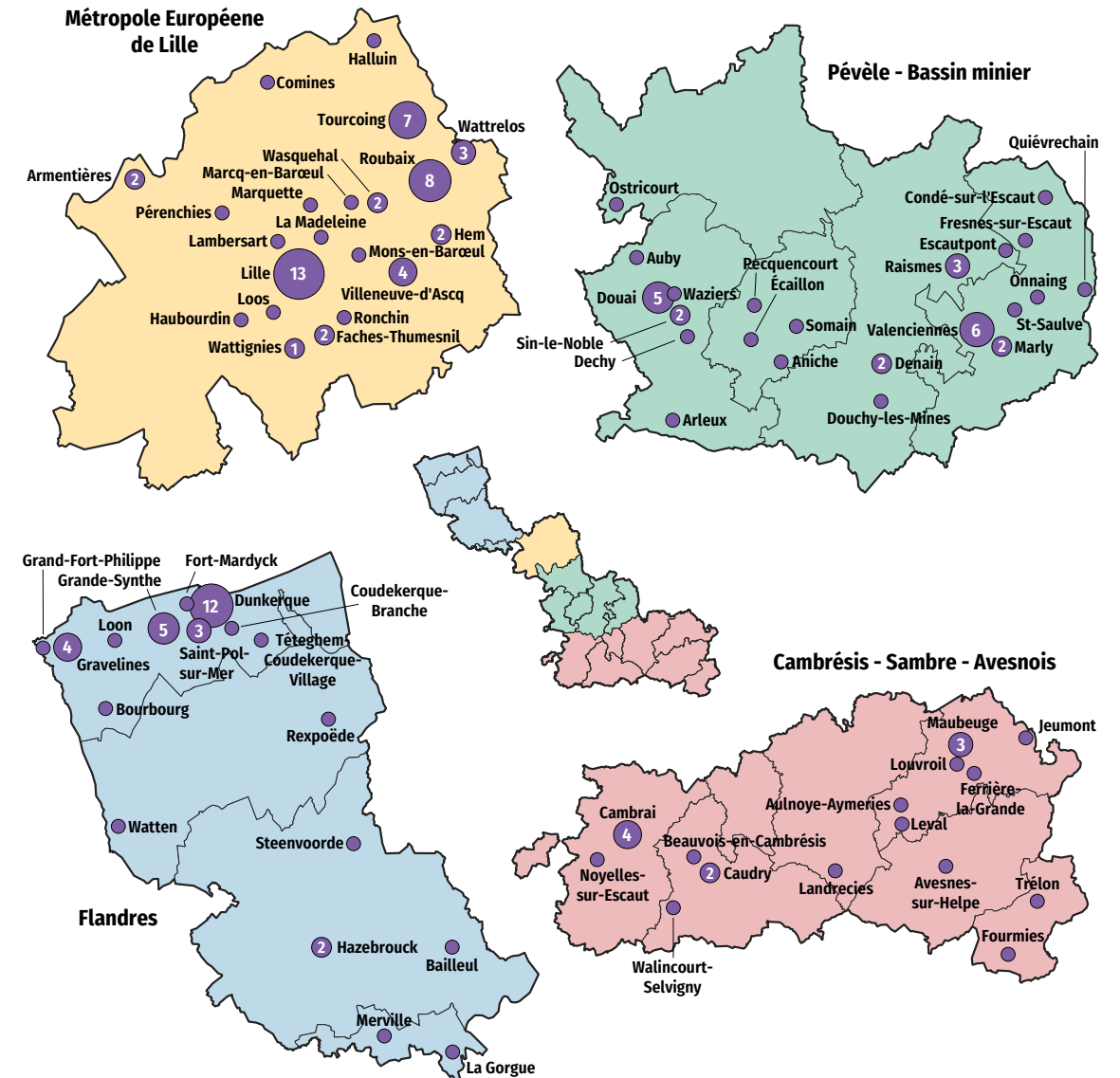
Crédits photos de couverture : Amélie Héroux, Laurent Sanson, Lucile Barbery, Marta Nascimento, Pierre Leray, Yann Castanier et Yves Nivot.

Les structures d'animation de la vie sociale



150 centres sociaux au total dans le Nord (au 31/12/2025)

→ 142 ont répondu à l'enquête (95%)



TERRITOIRE D'INTERVENTION :

94% à dominante urbaine



6% à dominante rurale

MODE DE GESTION :

89% en gestion associative

11% en gestion collectivité locale

Dans la proximité, auprès d'habitants de tous les âges

Ancrés dans leur territoire, les centres sociaux conçoivent leur action par, avec et pour les habitants, en adaptant leur projet aux besoins de tous et en favorisant la participation à chaque tranche d'âge.

348 300

personnes touchées par l'action des centres sociaux

152 850

habitants participant régulièrement aux actions, activités et services

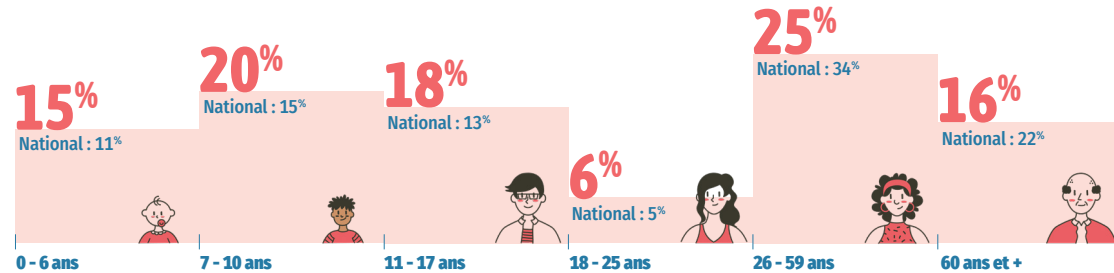
1 019

participants réguliers en moyenne par centre social

Des actions pour tous les âges

→ usagers participant aux actions, projets et services des structures uniquement

→ À noter une implication particulièrement forte des centres sociaux du Nord dans l'accompagnement des enfants et des jeunes (0-25 ans).



Des actions au plus près des enjeux

Les thématiques prioritaires travaillées aux différents âges de la vie

→ **0 - 6 ans**
parentalité, accès aux loisirs (+70%)

→ **7 - 17 ans**
parentalité, éducation, accès aux loisirs, accès à la culture, accès aux sports, écologie et environnement (+75%)

→ **18 - 25 ans**
parentalité, éducation, accès aux loisirs, accès à la culture, accès aux vacances, accès au sport, numérique, citoyenneté et cohésion sociale, insertion professionnelle (+75%)

→ **26 - 59 ans**
parentalité, accès à la culture, accès aux loisirs, accès au sport, accès aux droits, numérique, citoyenneté et cohésion sociale, accès aux soins / prévention santé, insertion professionnelle, solidarités (+80%)

→ **Plus de 60 ans**
accès aux loisirs, accès à la culture, accès au sport, accès aux droits, numérique, accès aux soins / prévention santé (+80%)

ZOOM Accompagner le parcours de vie des séniors

Les centres sociaux accompagnent le parcours de vie des retraités dans les différentes transitions et risques de ruptures, pour permettre à chaque habitant, quelles que soient ses fragilités, de rester acteur et citoyen. L'entrée dans la retraite est un moment essentiel. Ainsi 43 % des centres sociaux proposent des activités spécifiques, via notamment le partenariat avec la Carsat autour du programme "Vivons retraite !". Un focus sur les problématiques du vieillissement est réalisé par 46% des centres sociaux dans le cadre de leur renouvellement de projet social.

Le centre social vivier d'engagement citoyen

Les centres sociaux constituent des lieux d'apprentissage de l'engagement. Ils sont un vivier d'énergie citoyenne. Le travail associé entre habitants et professionnels au service d'un projet d'intérêt général constitue l'originalité et la richesse des centres sociaux.

7 650

bénévoles

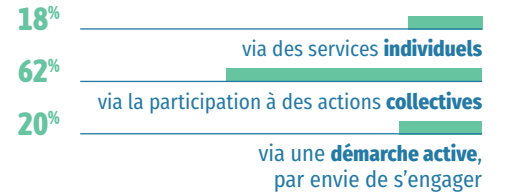


→ **2 100** bénévoles au pilotage (gouvernance) du projet centre social

→ **3 150** bénévoles d'activités régulières

→ **3 000** bénévoles ponctuels

Des portes d'entrée diversifiées vers l'engagement bénévole



Accueillir inconditionnellement, aller vers, faire venir

Les centres sociaux déploient une posture d'accueil spécifique fondée sur l'accueil bienveillant, la création d'une relation de confiance non jugeante dans la proximité, une disponibilité en temps et en écoute.

51 heures

d'amplitude hebdomadaire d'ouverture de la structure

→ dont **38 heures** d'ouverture de l'accueil



Un projet d'accueil

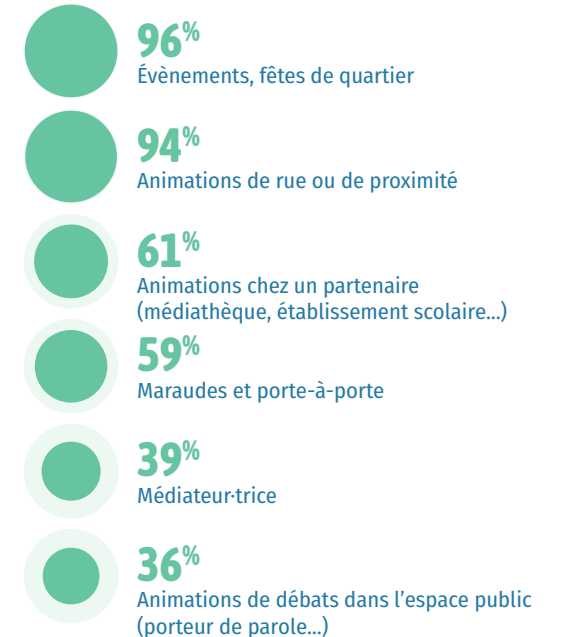


82% des structures formalisent dans leur projet social un **axe transversal ou spécifique sur l'accueil**.

77% des structures ont des **temps dédiés** lors des réunions d'équipe ou d'instances, pour **partager les informations** issues des échanges informels avec le territoire.

40% des structures ont des **outils d'écoute** permettant de **formaliser les échanges informels** et de les reprendre en réunion d'équipe.

Une action « hors les murs » devenue un incontournable



Un projet social partagé de territoire

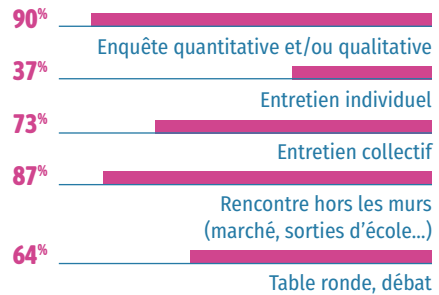
Le projet social est le document socle des centres sociaux. Il est co- construit avec les habitants, les professionnels et les partenaires. Fondé sur les valeurs de solidarité, de citoyenneté et d'émancipation collective, c'est un document stratégique qui concoure au pilotage du centre social sur son territoire d'intervention. Il fixe un cap sur la durée de l'agrément délivré par la Caf.

Co-construire avec les habitants

Les habitants sont largement impliqués dans le renouvellement du projet aux différentes étapes, de l'évaluation à la co-construction et la validation du nouveau projet.

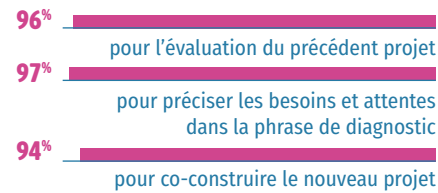


Modalités d'association ou de consultation des habitants

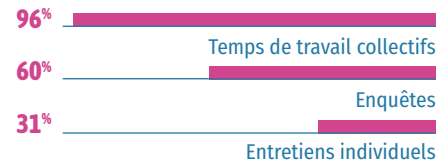


Co-construire avec les partenaires

Les partenaires sont également associés aux différentes étapes.



Modalités d'association ou de consultation des partenaires



ZOOM Un projet qui dynamise le centre social et le territoire

« Ce renouvellement de projet social ne se limite pas à une simple formalité administrative, c'est vraiment un moment clé pour prendre du recul et analyser ce qui fonctionne ou non dans notre action. Concrètement, il nous a permis de mieux écouter les besoins des personnes que nous accompagnons, d'adapter nos méthodes et nos outils, et de renforcer les partenariats locaux. Cela a aussi créé une dynamique positive au sein de l'équipe, en favorisant le dialogue et la co-construction des objectifs. »

« Pour ma part, ça m'a apporté une vraie énergie, un sentiment d'utilité renforcé et une meilleure vision stratégique. Il nous encourage à ne pas rester figés, à continuer d'innover et à garder le cap sur l'impact social, même quand le chemin est semé d'embûches. C'est un moment de réflexion mais surtout un tremplin pour avancer avec plus de clarté et de détermination. »

Soutenir et animer la vie locale

Ancrés dans les territoires, les centres sociaux soutiennent et dynamisent la vie locale. En favorisant les initiatives des habitants et en accompagnant la vie associative locale, ils jouent un rôle central dans l'animation de la vie locale.

900

initiatives d'habitants ou collectifs d'habitants soutenus



2 250

associations accueillies par les centres sociaux



→ 51% pour une fonction de service (prêt de salle...)

→ 49% pour une fonction ressource ou un partenariat intégré au projet social

100

associations ou entreprises nées d'un accompagnement d'un centre social en 2024



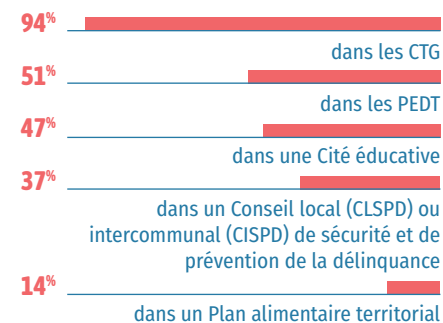
Faire réseau sur les territoires

Les centres sociaux tissent chaque jour un réseau vivant d'acteurs, d'habitants, d'associations et d'institutions. Cette dynamique se déploie dans des projets concrets qui font du maillage territorial un levier central de l'action des structures.

→ 94% co-portent des actions ou des projets avec d'autres structures du territoire.



L'implication dans les contrats territoriaux



Un rôle d'animateur de dynamiques partenariales



Des équipes salariées au service d'un projet social de territoire

Les centres sociaux s'appuient sur les compétences et l'engagement de leurs équipes salariées.

6 630
salariés impliqués au total
→ en moyenne **18,6** ETP



Des démarches de qualification permanente



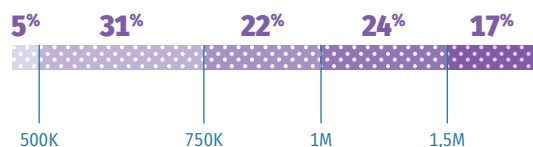
53% des centres sociaux - formation d'un ou plusieurs salariés dans le cadre d'une formation qualifiante

82% des centres sociaux - formation d'un ou plusieurs salariés dans le cadre d'une formation non qualifiante (*méthodologie de projet, développement du pouvoir d'agir, aller vers et hors les murs, temps d'analyse de pratiques professionnelles, formations obligatoires en lien avec la sécurité, risques psycho sociaux...*).

Des ressources financières au service d'un projet social de territoire

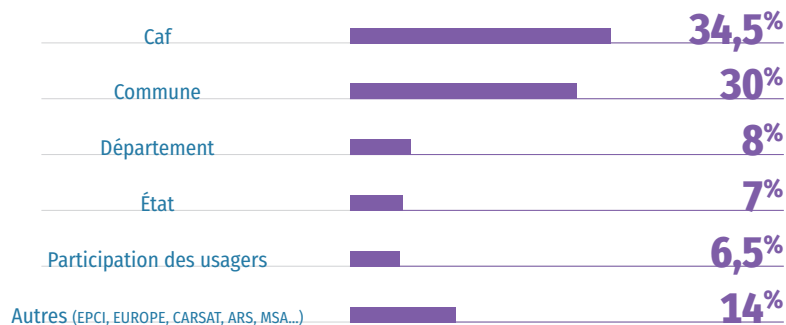
→ budget moyen
1 149 000 €

Répartition des centres sociaux par budget :



63% part du budget des centres sociaux consacrée à la masse salariale (moyenne)

Répartition des financements



47%



→ des centres sociaux ont une convention pluriannuelle (bi-partite / ou pluri-partenaire) formalisée avec leur commune.

La part des financements-socles liés au pilotage du projet social est en stagnation ou en baisse. Les centres sociaux diversifient fortement leurs ressources financières.

Faire face aux difficultés économiques ou d'emploi

Dans un contexte économique tendu, de nombreuses structures doivent composer avec des diminutions de financements, une hausse des contraintes budgétaires et des problématiques de ressources humaines. Ces tensions impactent leur capacité d'action et les obligent à repenser leurs priorités, modes d'organisation et partenariats. Elles témoignent aussi de leur capacité d'adaptation pour maintenir leur engagement auprès des habitants.

Des difficultés économiques



44% des centres sociaux ont eu un résultat 2024 déficitaire.

74% des centres sociaux associatifs ont un fonds de roulement inférieur à 4 mois.

Du turn-over sur certains postes

- 34%** → des centres sociaux sur les fonctions de référent famille
- 30%** → sur les coordonnateurs jeunesse
- 29%** → sur le personnel d'accueil
- 26%** → sur les postes de direction

→ Le turn-over porte sur au moins deux de ces postes pour **44% des structures**.

→ De la vacance sur certains postes **personnel petite enfance** (15 % des structures concernées), **référents famille** (13 % des structures concernées).

Un impact sur l'activité des structures

Pour **44% des centres sociaux**, les difficultés ont un impact sur les activités.

- 49%** → réduction d'une activité
- 30%** → répercussion sur les tarifs
- 25%** → fermeture estivale ou pendant les vacances
- 25%** → arrêt d'une activité
- 23%** → redéfinition des priorités en matière de relations partenariales (ratio temps / financement...)
- 21%** → mutualisation de moyens physiques ou matériels avec d'autres structures ou associations



En 2024, pour soutenir les centres sociaux en difficulté, la Cnaf a déployé un Fonds d'aide d'urgence dédié aux structures de l'AVS :
→ **22 centres sociaux** accompagnés pour un montant de 700 622 €.

La Fédération des centres sociaux du Nord Pas-de-Calais a expérimenté, en lien avec une recherche nationale, une mission d'appui aux centres sociaux en situation de crise auprès de 16 structures.

Pôle Flandres

38 centres sociaux au total



→ 38 ont répondu à l'enquête

Portrait des centres sociaux

Répartition dans 4 intercommunalités :
Communauté urbaine de Dunkerque
→ **30 agréments**

Communauté de communes des Hauts de Flandre → **2 agréments**

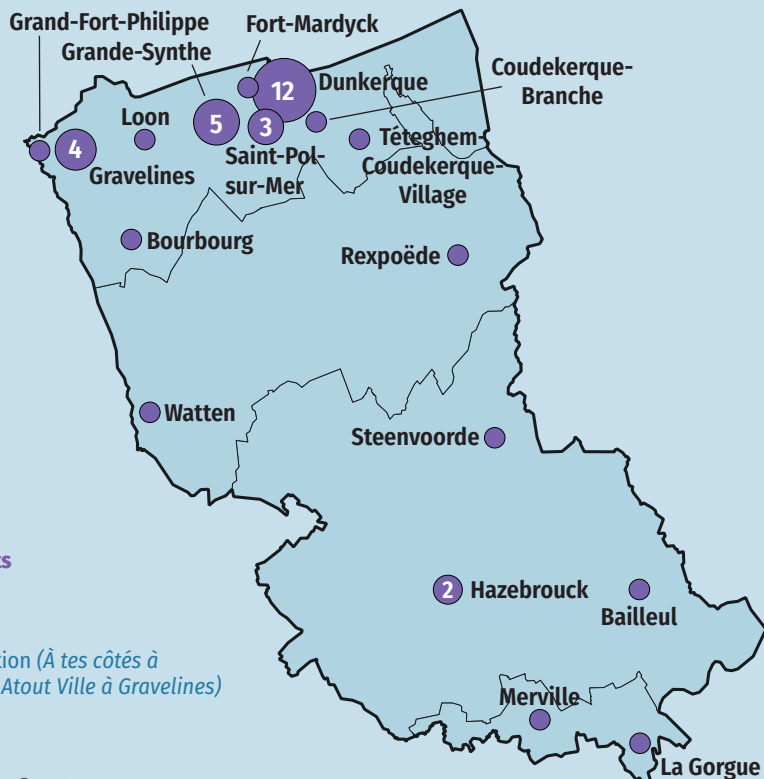
Cœur de Flandre Agglo → **4 agréments**

Communauté de communes Flandres Lys (EPCI interdépartementale) → **2 agréments**

27 centres sociaux associatifs
dont 18 portés par 3 associations de gestion (À tes côtés à Dunkerque, Villenvie à Saint-Pol-sur-Mer, Atout Ville à Gravelines)

11 centres en portage municipal

5 centres sociaux sur des territoires à dominante rurale



Habitants

119 639

personnes touchées par l'action des centres sociaux

→ **41 480** habitants réguliers aux actions, projets et services



→ **1 091** participants réguliers en moyenne par centre social



Bénévoles

1 728

bénévoles



→ dont **392** dans le pilotage des centres sociaux (gouvernance)

Salariés

1 730

contrats salariés



→ **17,3 ETP** en moyenne par centre social

Pôle Flandres

Ressources financières

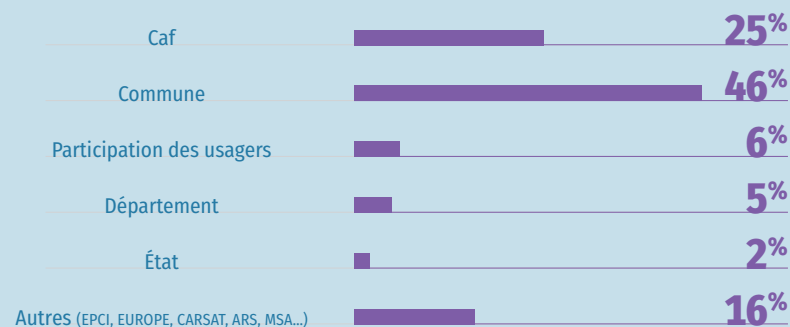
→ budget cumulé
38 420 129€

→ budget moyen
1 011 056€



58% des centres sociaux : budget entre 0,5 et 1 million d'€

Répartition des financements



À noter le financement par la Communauté de communes des Hauts de Flandre du centre social de Watten par délégation de compétence des communes d'intervention du centre social.

Accueillir inconditionnellement, aller vers et faire venir

50 heures amplitude d'ouverture hebdomadaire moyenne d'une structure
→ **51 heures** en moyenne dans le Nord

36 heures amplitude d'ouverture hebdomadaire moyenne de l'accueil
→ **38 heures** en moyenne dans le Nord

100% des centres sociaux des Flandres travaillent hors les murs.



Des événements et animations sont largement réalisés dans l'espace public (92% des centres en font).
74% font aussi des animations chez des partenaires.
53% réalisent des actions de porte-à-porte ou de maraude. Et **29%** animent des discussions et recueillent de la parole dans l'espace public.

Ces actions ont touché près de **20 000 personnes** en 2024, dont plus de **1 500** ont ensuite franchi la porte du centre social.

ZOOM Surmonter les difficultés, agir en coopération

En 2024 en Flandre maritime, plusieurs associations porteuses de centres sociaux ont connu de graves difficultés financières. La mobilisation du Fonds d'aide exceptionnelle de la Caf, de même que l'accompagnement fédéral, ont permis de les accompagner pour structurer des plans d'actions et surmonter les difficultés.

En Flandre intérieure, le projet "Jardins des possibles", financé par le Lab Social de la Carsat, a permis d'impulser une dynamique inter-centres. Les bénévoles de 4 centres sociaux (Espace Part'âge Joséphine Baker de Bailleul, Maison pour Tous de La Gorgue, Centre d'animation du Nouveau Monde d'Hazebrouck, la Passerelle de Rexpoëde) ont construit ensemble des jardinières et des bancs, partagé de nombreuses techniques et développé des relations durables.

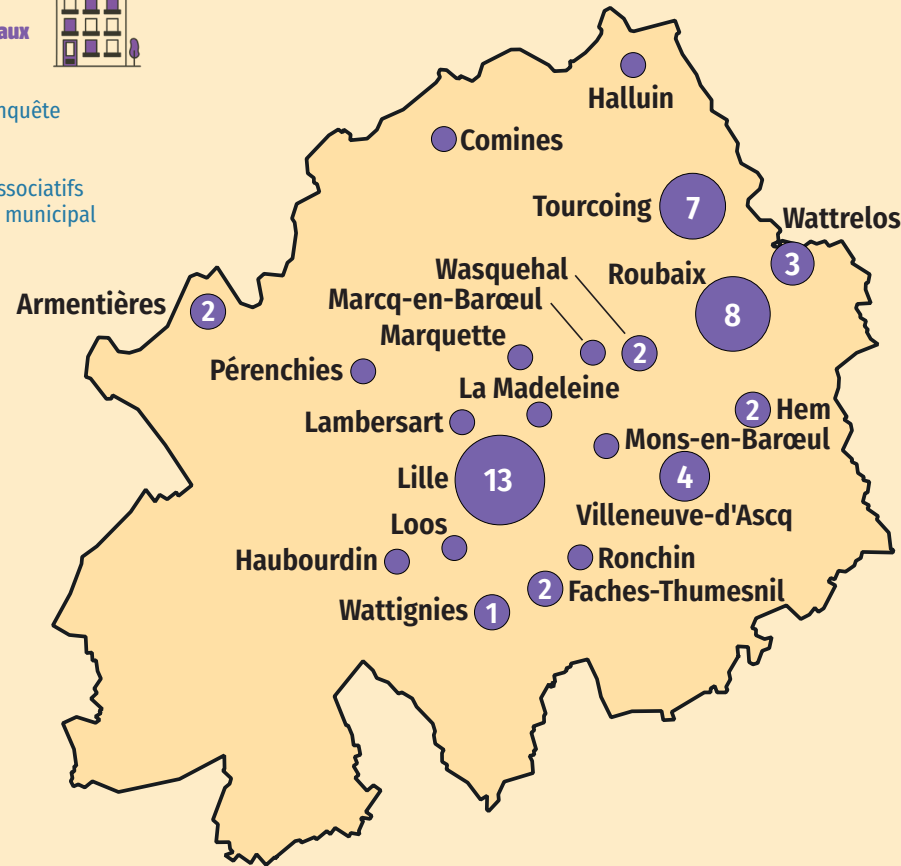
Pôle Métropole Européenne de Lille

55 centres sociaux au total



→ 51 ont répondu à l'enquête

→ 53 centres sociaux associatifs
→ 2 centres en portage municipal



Habitants

130 017

personnes touchées par l'action des centres sociaux

→ 68 284

habitants réguliers aux actions, projets et services



→ 1 340

participants réguliers en moyenne par centre social



Bénévoles

3 411

bénévoles



→ dont 839 dans le pilotage des centres sociaux (gouvernance)

Salariés

1 279

contrats salariés



→ 25,2 ETP en moyenne par centre social (supérieur aux moyennes du Nord de 18,6 et nationale de 12,5)

Pôle Métropole Européenne de Lille

Ressources financières

→ budget cumulé

71 089 222 €

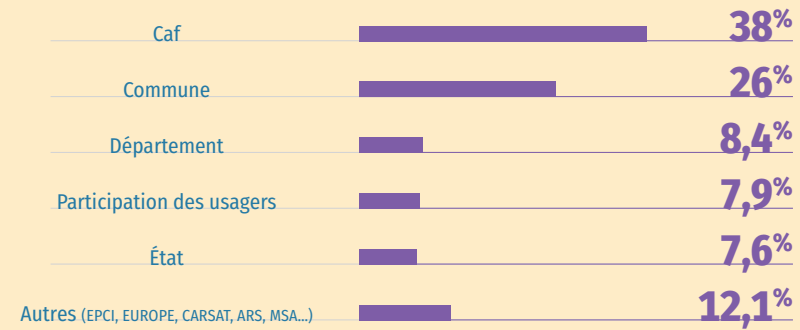
→ budget moyen

1 393 906 €



43% des centres sociaux : budget supérieur à 1 million d'€

Répartition des financements



Les centres sociaux de la MEL mobilisent au total près d'un million d'euros de fonds européens pour mener leurs projets. Le financement de l'État se fait à 34% via les aides à l'emploi (contrats aidés) et 66% via des subventions sur des dispositifs.

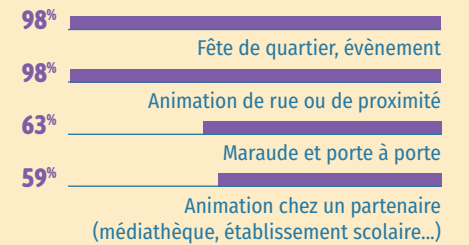
Accueillir inconditionnellement, aller vers et faire venir

53 heures amplitude d'ouverture hebdomadaire moyenne d'une structure



→ 51 heures en moyenne dans le Nord

100% des centres développent des actions « Hors les murs et aller-vers ».



ZOOM

Des liens partenariaux forts et diversifiés avec l'ensemble des forces vives des territoires

En dehors des liens habituels avec la Caf, les Villes et le Département, 100% des centres sociaux de la MEL travaillent en coopération et partenariat avec les établissements scolaires de leur territoire.

La quasi-totalité travaillent avec les acteurs associatifs locaux, ainsi qu'avec les bailleurs sociaux, et ils sont pour la plupart acteurs engagés dans le domaine de l'insertion professionnelle.

Plus d'un tiers sont en lien avec les services de la MEL sur des actions et projets.

Ils jouent pleinement leur rôle de soutien et d'appui à la vie associative avec **840 associations** accueillies.

Pôle Pévèle bassin minier

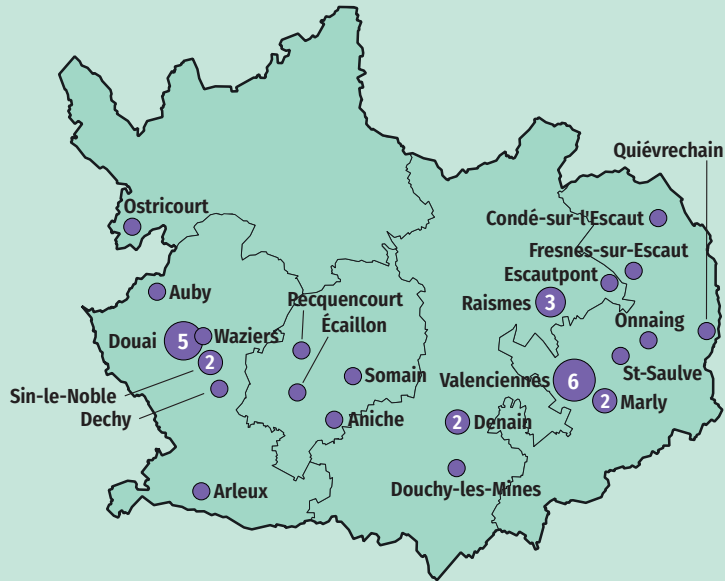
36 centres sociaux au total



→ 30 ont répondu à l'enquête

Portrait des centres sociaux

- 20 dans le Valenciennois
- 16 dans le Douaisis
- 35 centres sociaux urbains rayonnent à l'échelle d'un quartier ou d'une commune
- 1 centre social rural intercommunal (Ostrevent et Sensée)



8 centres sociaux du Douaisis en portage associatif, dont 5 au sein d'un regroupement (Association des centres sociaux de Douai)

8 centres sociaux du Douaisis gérés par une collectivité locale ou un syndicat intercommunal

20 centres sociaux du Valenciennois en portage associatif, dont 18 au sein de deux regroupements (Association des centres sociaux de la Région de Valenciennes ; Association des Maisons de quartier de Raismes)

Habitants

54 475

personnes touchées par l'action des centres sociaux

→ **23 668** habitants réguliers aux actions, projets et services



→ **654** participants réguliers en moyenne par centre social



Bénévoles

1 618

bénévoles



→ dont **513** dans le pilotage des centres sociaux (gouvernance)

Salariés

859

contrats salariés



→ **475 ETP** cumulés
→ **15,3 ETP** en moyenne (inférieur à la moyenne Nord)

Pôle Pévèle bassin minier

Ressources financières

→ budget cumulé

28 530 539 €

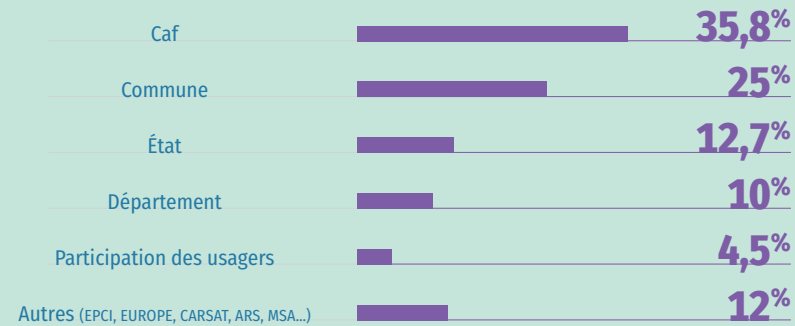
→ budget moyen

821 121 €

47% des centres sociaux : budget entre 500 000 € et 700 000 €

24% des centres sociaux : budget supérieur à 1 Million d'€

Répartition des financements



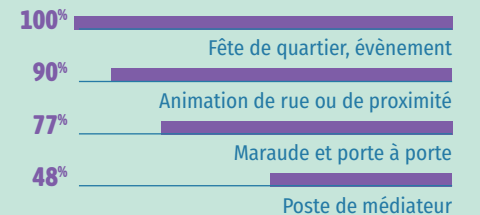
Au regard de la moyenne départementale, la part des communes est plus faible et celle de l'Etat plus importante (74% via les contrats aidés) ; même constat pour la Caf (liée notamment à l'importance des fonds locaux Caf dans le budget des centres sociaux). À noter la mobilisation des fonds européens (autour de 350 000 € en 2024) et le soutien de la Communauté d'Agglomération des Portes du Hainaut au financement des projets globaux des centres sociaux et des espaces de vie sociale du territoire.

Accueillir inconditionnellement, aller vers et faire venir

48 heures amplitude d'ouverture hebdomadaire moyenne d'une structure

37 heures amplitude d'ouverture hebdomadaire moyenne de l'accueil

100% des centres développement des actions hors les murs et d'aller-vers dont :



ZOOM La place des habitants dans la gouvernance des centres sociaux

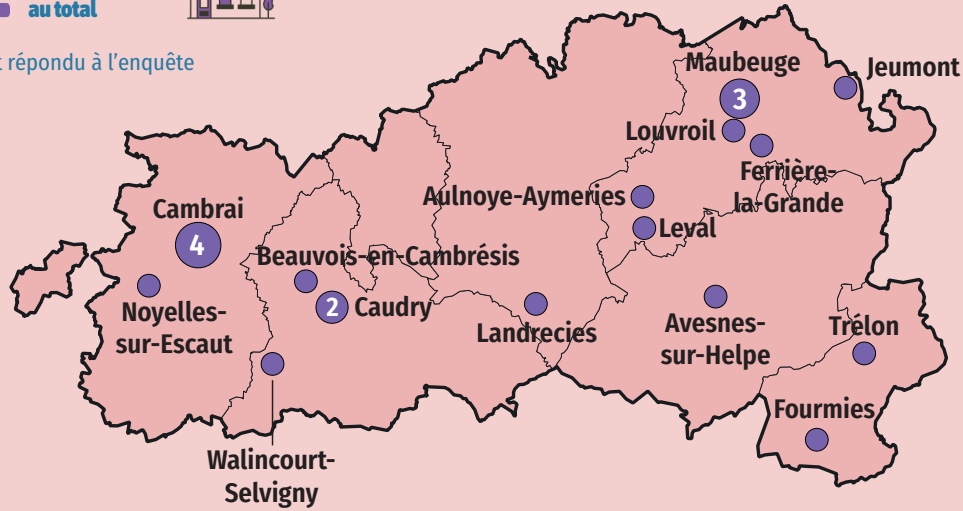
Dans le Douaisis, bénévoles et professionnels des centres sociaux fédérés ont uni leurs forces autour d'un enjeu central : comment renforcer la participation des habitants dans la gouvernance des centres sociaux ? Cette démarche a permis de fédérer des structures aux statuts et réalités différents autour d'une vision commune : le centre social comme "maison des habitants" et foyer d'initiatives citoyennes.

Pour illustrer cette ambition, plusieurs supports visuels ont été créés : affiches sur le renouvellement du projet social, la charte du bénévolat, le rôle des bénévoles et salariés et comment passer de l'idée au projet quand on est habitant. Une initiative qui incarne la force du collectif et la capacité des centres sociaux à faire vivre la démocratie participative au quotidien.

Pôle Cambrésis Sambre Avesnois

21 centres sociaux au total 

→ 18 ont répondu à l'enquête



Portrait des centres sociaux

→ 18 centres sociaux associatifs,
3 centres sociaux municipaux

→ 17 centres sociaux urbains et
4 centres sociaux en ruralité
avec un rayonnement sur plusieurs
communes rurales

Habitants

42 594

personnes touchées par l'action
des centres sociaux

→ 18 908
habitants réguliers aux
actions, projets et services



→ 900
participants réguliers en
moyenne par centre social



Bénévoles

1 045

bénévoles



→ dont 354 dans le
pilotage des centres
sociaux (gouvernance)

Salariés

679

contrats salariés



→ 16,7 ETP
en moyenne

Pôle Cambrésis Sambre Avesnois

Ressources financières

→ budget cumulé

17 045 481 €

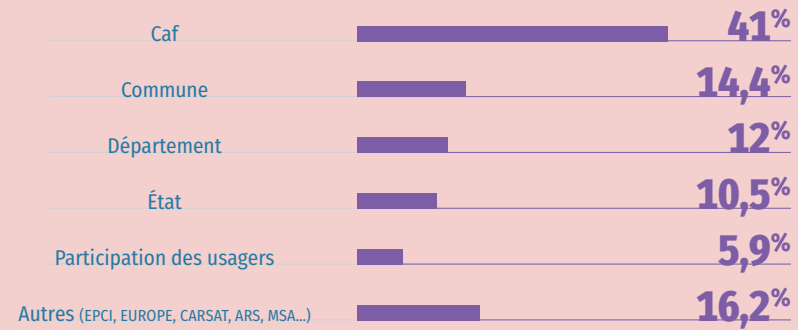
→ budget moyen

859 436 €

47% des centres sociaux :
budget entre 500 000 € et 700 000 €

24% des centres sociaux :
budget supérieur à 1 Million d'€

Répartition des financements



La part des communes est inférieure à la moyenne départementale, celle de la CAF (environ 64 200 € de fonds locaux par centre social) et de l'Etat supérieure (dont 60 % via les contrats aidés). A noter le soutien de la MSA au financement socle des 4 centres sociaux ruraux intercommunaux, une part ARS signifiante (135 000 € de subvention cumulée).

Accueillir inconditionnellement, aller vers et faire venir

52 heures amplitude d'ouverture hebdomadaire
moyenne d'une structure

100% des centres développent des actions
hors les murs et aller-vers.

41 heures amplitude d'ouverture hebdomadaire
moyenne de l'accueil

À noter le levier que constituent les
médiauteurs pour 56% des centres sociaux.

ZOOM Faire réseau sur les territoires

Les centres sociaux s'inscrivent dans des partenariats territoriaux diversifiés, notamment avec l'Éducation nationale (94%), les acteurs associatifs (94%), les acteurs de l'insertion professionnelle (94%), les bailleurs sociaux (89 %), les Intercommunalités (83%), l'ARS (83%), la CARSAT (83%) et les Plans alimentaires territoriaux (33%).

ZOOM L'inclusion numérique, une thématique prioritaire à tous les âges de la vie

Depuis 2021, les centres sociaux de Sambre Avesnois et du Cambrésis ont fortement agi sur les enjeux d'inclusion numérique, à travers notamment la démarche Centres sociaux connectés et le déploiement de 15 conseillers numériques. L'enjeu est de sauvegarder et de consolider ce travail de médiation et d'accompagnement des transitions.

L'animation globale, catalyseur de dynamiques locales

Les centres sociaux et les EVS sont des lieux d'accueil, de rencontre et de co-construction au cœur des territoires. Ils reposent sur des valeurs essentielles : solidarité, citoyenneté, émancipation collective.



Ensemble, ces principes font des centres sociaux et des EVS :

- des espaces d'apprentissage collectif,
- des catalyseurs de dynamiques locales,
- et de véritables leviers d'innovation sociale.

Fiche nationale

ENQUÊTE 2025 - DONNÉES 2024

- Un observatoire national partagé entre CNAF et FCSF et co-piloté en local par les 2 réseaux
- Un panorama annuel de l'activité des centres sociaux et des espaces de vie sociale

2 405 centres sociaux

1 775 espaces de vie sociale



6,1 millions d'habitants touchés par l'action des centres sociaux

2,1 millions d'habitants touchés par l'action des EVS

28 650 bénévoles dans les instances de pilotage **62 970** salariés

16 550 bénévoles dans les instances de pilotage **9 540** salariés

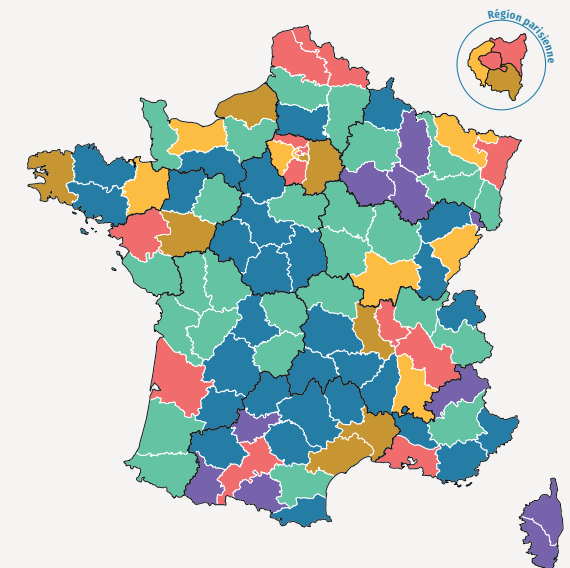
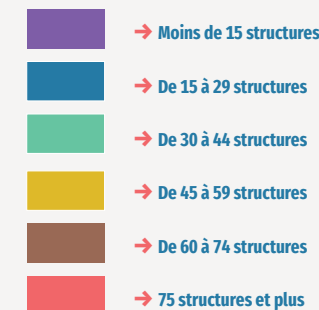
106 850 bénévoles d'activités **12,5** ETP en moyenne par structure

62 350 bénévoles d'activités **2,7** ETP en moyenne par structure

729 400€ budget moyen

131 800€ budget moyen

Densité de répartition des structures



COORDINATION DÉPARTEMENTALE**Caf du Nord**→ *Delphine Hoquidant* - delphine.hoquidant@caf59.caf.fr**Fédération des centres sociaux Nord-Pas-de-Calais**→ *Luc Roussel* - lroussel.npdc@centres-sociaux.com→ *Yannick Backe* - ybacke.npdc@centres-sociaux.com**COORDINATION NATIONALE****Un projet co-porté par la CNAF, la FCSF et leurs réseaux.**

Caisse Nationale des Allocations Familiales - CNAF

→ *Éric Desroziers et Évelyne Lebossé-Couët*Fédération des centres sociaux et socioculturels de France – FCSF → *Anne Fleury-Raemy*

Caisse d'Allocations Familiales du Rhône - Caf du Rhône

→ *Élisabeth Caron et Gaëlle Buisset*Union Régionale Auvergne Rhône Alpes Centres Sociaux – AURACS → *Fabrice Gout*Coordinateur national → *Alexis Gruyer*Coordination - Secrétariat de rédaction → *Agnès Bureau*Graphisme → *Tip! - Thibault Pilard***PROJET SENACS**

Expérimentation locale au démarrage (Rhône-Alpes), l'Observatoire SENACS - Système d'Échanges National des Centres Sociaux – rend compte depuis plus de 10 ans des activités et de l'organisation des centres sociaux et des espaces de vie sociale pour l'ensemble des territoires, départements et régions en métropole et Outre-Mer.

Animé localement par les Caf et les Fédérations locales ou Unions régionales des centres sociaux, SENACS est un outil partagé au service de la valorisation et de l'engagement des structures de l'animation de la vie sociale. Coordinné à l'échelle nationale, l'Observatoire appuie ses résultats et ses productions sur la base d'une enquête annuelle, diffusée à l'ensemble des presque 2 400 centres sociaux et 1 700 EVS. Couvrant les grands pans de la vie et des réalisations des structures, cette enquête contribue à qualifier leur impact sur les territoires.

Selon le principe de savoir « compter autrement » et « ne pas tout compter » (tel qu'inspiré du regard du philosophe Patrick Viveret), l'Observatoire se donne ainsi l'ambition d'éclairer et d'apprécier la valeur de structures « en contexte » impliquées pour répondre aux défis de notre société.

Consulter les publications et données de SENACS :

→ www.senacs.fr

Suivre l'actualité de SENACS sur LinkedIn - page Senacs – Observatoire des centres sociaux et des EVS

**PROJET** → édition 2025

Système d'Échanges National des Centres Sociaux

→ www.senacs.fr